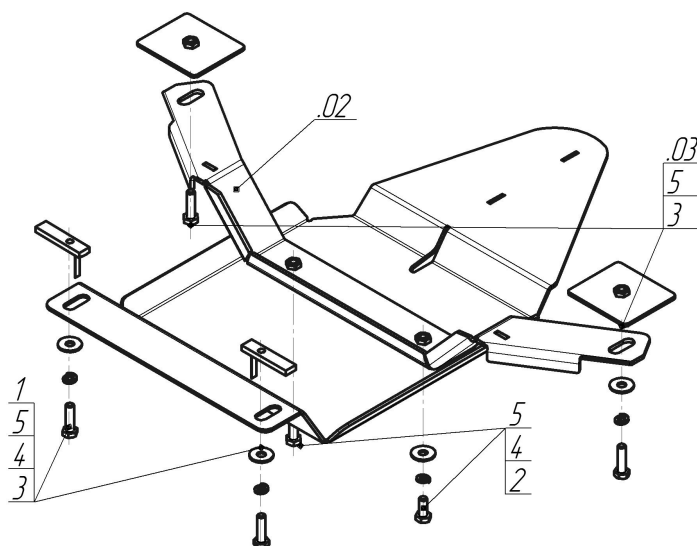

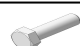









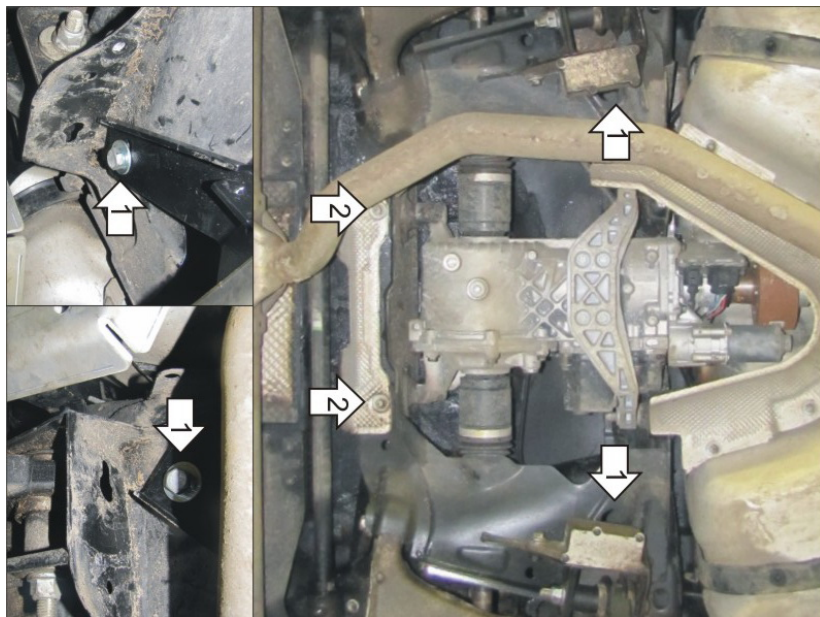
Марка	Модель	Объем	Год выпуска
Land Rover	Discovery Sport	2.0, 2.2	2015-н.в.



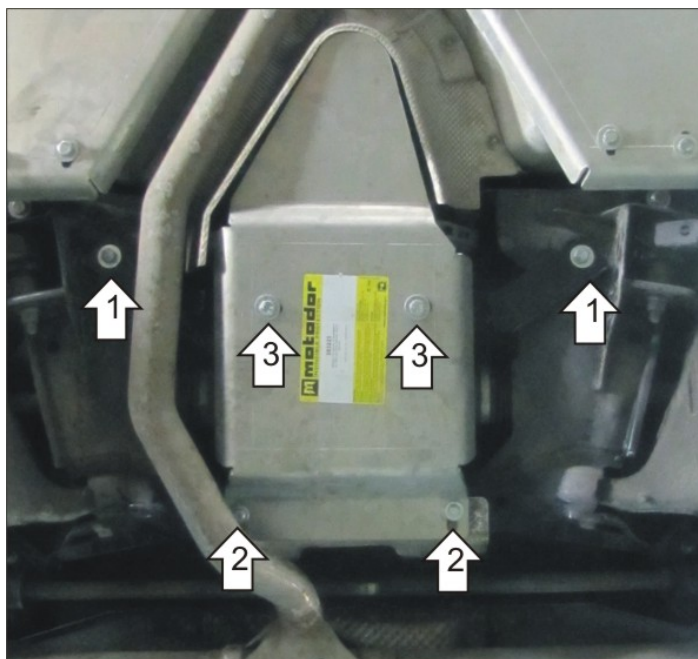
### Комплект крепежа

02		Балка		3		Болт DIN 933 – 8.8 08x030	4 шт
03		Балка		4		Шайба Гровера DIN 127 M08	4 шт
1		ПУ 60x14x6 A20 B10 M8	2 шт	5		Шайба кузов. DIN 9021 M 08 *200*	6 шт
2		Болт DIN 933 – 8.8 08x020	2 шт				

## Автомобиль без защиты



## Автомобиль с защитой



## Порядок установки

1. Установить Балку в отверстия в подрамнике, используя Закладные и Болты М8х30 с Шайбами 8. (при наличии доп. Грузов на время установки их демонтировать. После установки Балки вернуть на место).
2. В отверстия в подрамнике установить задние точки крепления Защиты при помощи Планок ПУ60х14х6 М8, Болтов М8х30 с Шайбами и Гр. Шайбами 8.
3. Прикрепить Щит к Балке при помощи Болтов М8х20 с Шайбами и Гр. Шайбами 8. Затянуть весь крепеж.

Появились вопросы по установке? Заходите на сайт: [motodor.pro](http://motodor.pro) или звоните! 8-800-333-01-47

Версия инструкции от 19.02.2016 9:00:10