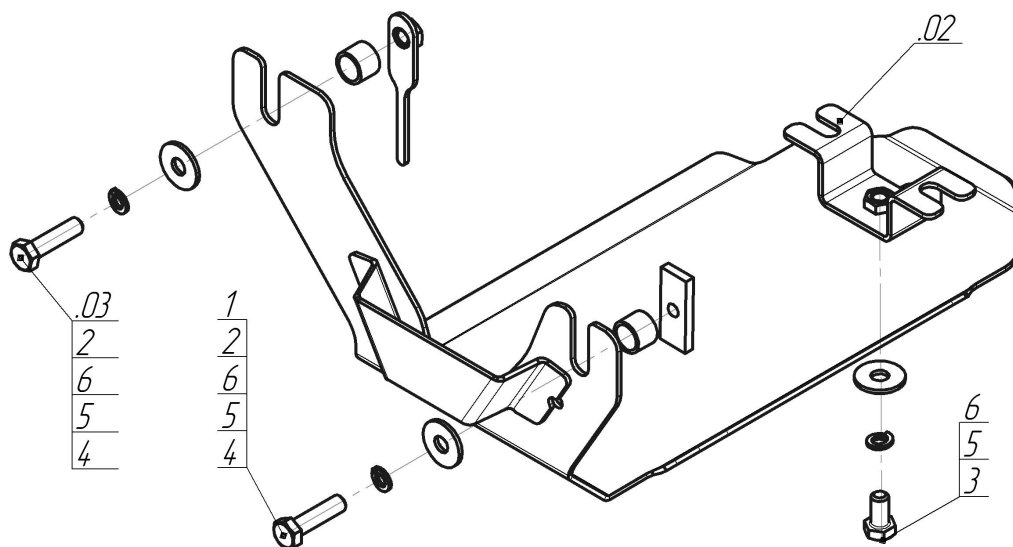
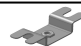
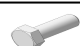










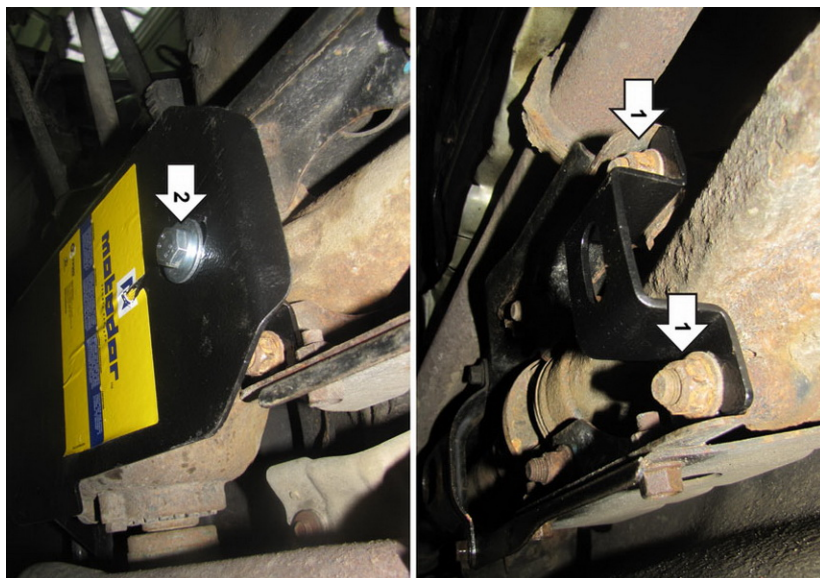
Марка	Модель	Объем	Год выпуска	Марка	Модель	Объем	Год выпуска
Subaru	Forester	2.0, 2.5	2002-2005	Subaru	Forester ST	2.5	2002-2005
Subaru	Forester	2.0, 2.5	2005-2008				



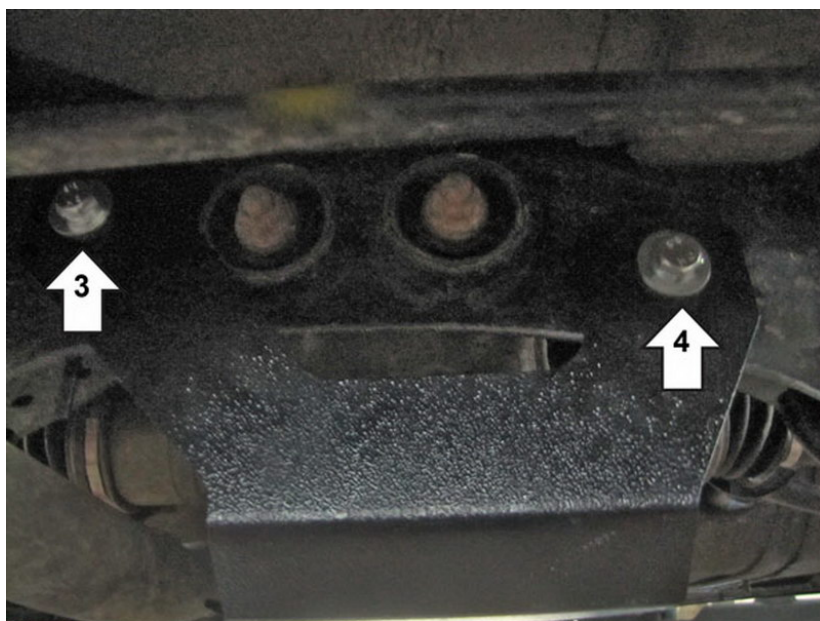
Комплект крепежа

02		Балка		3		Болт DIN 933 – 8.8 10x030	1 шт
03		Балка		4		Болт DIN 933 – 8.8 10x040	2 шт
1		ПР 50x20x6 M10	1 шт	5		Шайба Гровера DIN 127 M10	3 шт
2		Проставка 15	2 шт	6		Шайба кузов. DIN 9021 M 10 *200*	3 шт

Автомобиль без защиты



Автомобиль с защитой



Порядок установки

1. Прикрутить Балку на штатные крепления.
2. Прикрутить переднюю точку защиты к Балке болтом M10x20.
3. Используя Планку специальную, проставку 15 и болт M10x40 прикрутить левый край защиты.
4. Используя планку ПР 50x20x6 M10, проставку 15 и болт M10x40 прикрутить правый край защиты.

Появились вопросы по установке? Заходите на сайт: motodor.pro или звоните! 8-800-333-01-47

Версия инструкции от 19.02.2016 9:03:59