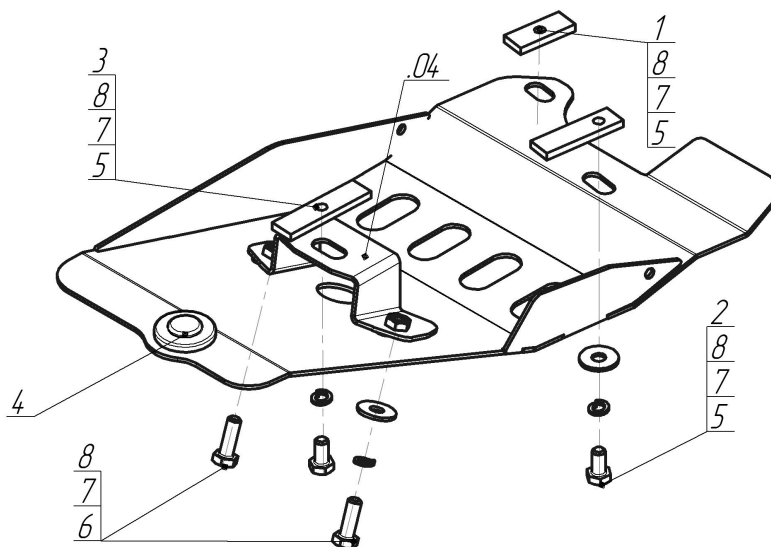








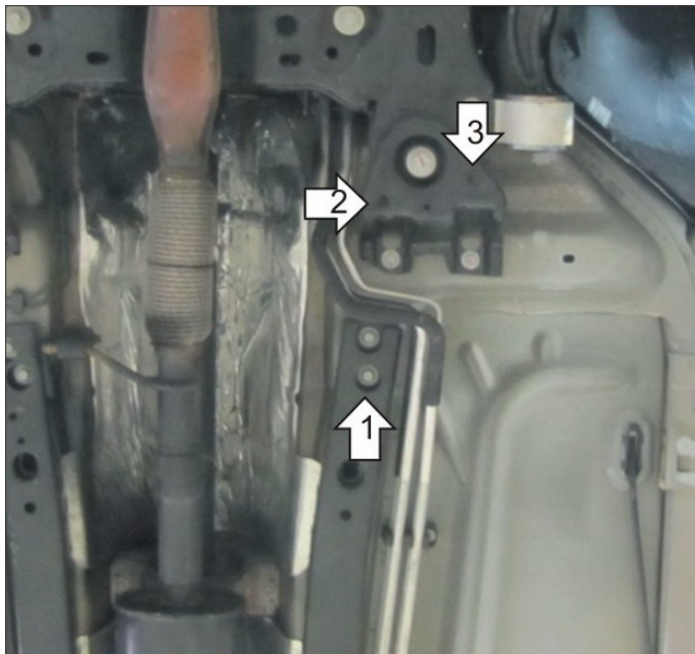
| Марка | Модель | Объем | Год выпуска | Марка | Модель | Объем | Год выпуска |
|-------|----------|-------|-------------|-------|----------|-------|-------------|
| Ford | Explorer | 3.5 | 2010-н.в. | Ford | Explorer | 3.5 | 2012-н.в. |



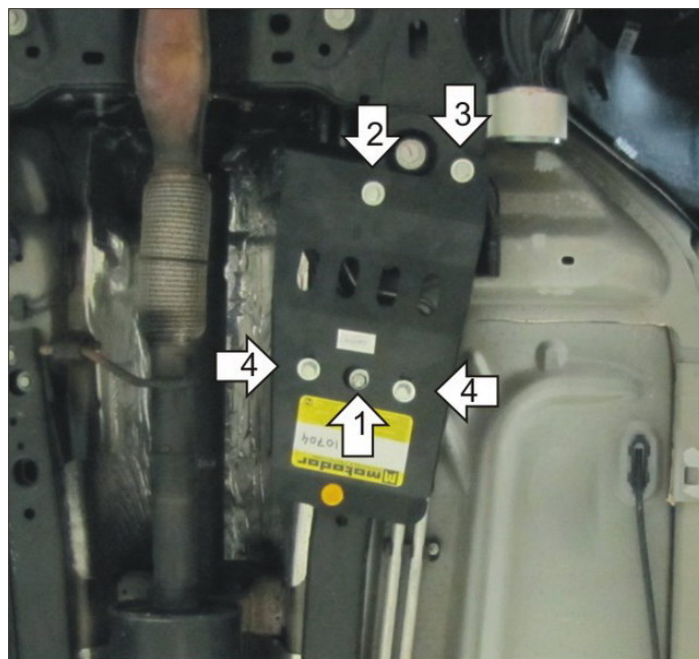
Комплект крепежа

| | | | | | | | |
|----|---|--------------------|------|---|---|----------------------------------|------|
| 04 |  | Балка | | 5 |  | Болт DIN 933 – 8.8 10x020 | 3 шт |
| 1 |  | ПР 50x20x6 M10 | 1 шт | 6 |  | Болт DIN 933 – 8.8 10x030 | 2 шт |
| 2 |  | ПР 70x20x6 A15 M10 | 1 шт | 7 |  | Шайба Гровера DIN 127 M10 | 5 шт |
| 3 |  | ПР 80x20x6 M10 | 1 шт | 8 |  | Шайба кузов. DIN 9021 M 10 *200* | 5 шт |
| 4 |  | Демпфер жёлтый | 1 шт | | | | |

Автомобиль без защиты



Автомобиль с защитой



Порядок установки

1. Установить на отверстие усилителя кузова Скобу при помощи ПР 80x20x6 M10, Болта M10x20, Шайбы 10 и Гровера 10.
2. Установить на отверстие чашки подрамника правую переднюю точку защиты при помощи ПР 70x20x6 A15 M10, Болта M10x20, Шайбы 10 и Гровера 10.
3. Установить на отверстие чашки подрамника левую переднюю точку защиты при помощи ПР 50x20x6 M10, Болта M10x20, Шайбы 10 и Гровера 10.

Появились вопросы по установке? Заходите на сайт: motodor.pro или звоните! 8-800-333-01-47

Версия инструкции от 19.02.2016 9:08:53