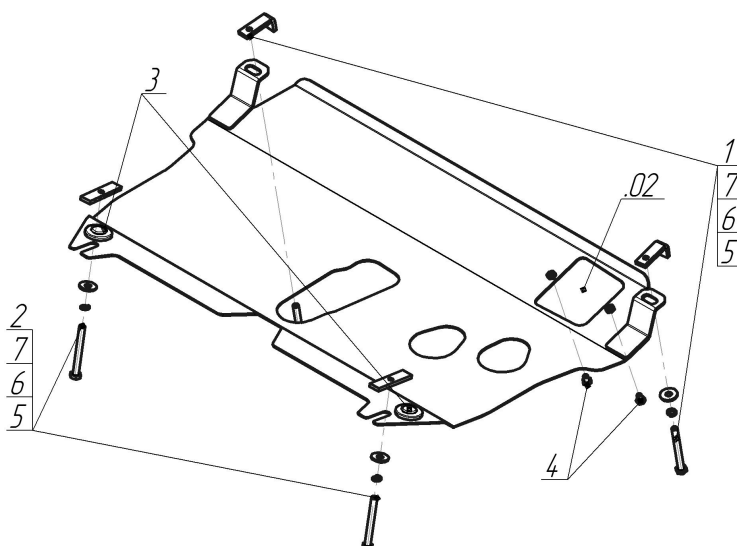


Защищаемые агрегаты: Двигатель, Коробка переключения передач, Масляного фильтра









Материал защиты: 2 мм, Сталь



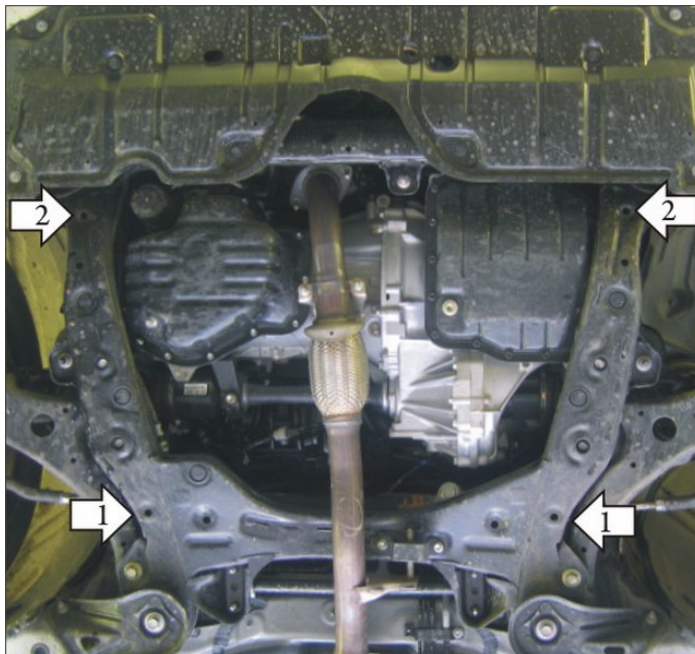
Марка	Модель	Объем	Год выпуска	Марка	Модель	Объем	Год выпуска
Toyota	Camry	3.5	2011-2014	Toyota	Venza	3.5	2008-2012
Toyota	Camry	2.4, 3.5	2006-2011	Toyota	Venza	3.5	2012-н.в.



### Комплект крепежа

02		Балка		4		Болт DIN 933 – 8.8 08x010	2 шт
1		ПЗ 61x20x6 A40 M10	2 шт	5		Болт DIN 933 – 8.8 10x090	4 шт
2		ПР 80x20x6 M10	2 шт	6		Шайба Гровера DIN 127 M10	4 шт
3		Демпфер жёлтый	2 шт	7		Шайба кузов. DIN 9021 M 10 *200*	4 шт

## Автомобиль без защиты



## Автомобиль с защитой



## Порядок установки

1. Вынуть 4 пластиковые заглушки из отверстий подрамника. Установить задние точки защиты в сквозные отверстия подрамника с помощью ПР 80x20x6 M10 и Болтов M10x90.
2. Установить в сквозные отверстия подрамника передние точки защиты с помощью ПЗ 61x20x6 A40 M10 и Болтов M10x90.
3. Прикрепить к защите лючки при помощи Болтов M8x10.

Появились вопросы по установке? Заходите на сайт: [motodor.pro](http://motodor.pro) или звоните! 8-800-333-01-47

Версия инструкции от 19.02.2016 9:02:49